

for  
N. Color  
【エヌドットカラー】

# Season Recipe

2018 SPRING&SUMMER

春夏のシーズンレシピ。



# 春夏に楽しみたい、 トレンドレシピ。

ますます色表現が豊かになった  
エモドットカラーとナシードカラー。  
2つのラインから、今シーズンおすすめのカラーレシピを集めました。  
ちよつとだけ気分を変えてみたい。  
そんな春夏ヘアのリクエストにもヘアカラーの提案は役に立ちます。  
さあ、色の魔法をかけてみませんか？

## Contents

### For Fashion Color

- 04 春夏に楽しみたい、トレンドレシピ。
- 04 注目のファッションワードをチェック。
- 06 6つのイチ押しレシピ。
- 10 今、やりたいアレンジ。
- 14 春夏メイクのポイント。
- 16 ファッションレシピ解説。

### For Gray Fashion

- 20 大人だからこそ、春夏レシピ。
- 24 春夏の大人カラーレシピ解説。

フレッツシユなイチ押しカラーで  
新しい季節をスタート！

## STAFF

photograph: Gogoro Kumaki (e)  
styling: Yoko Kakihara  
make-up: Yoko Yoshikawa (P14-15)  
design: Yoko Nishiki (ARENSA)  
text: Fukuko Takaku



夏はSo muchな組み合わせ!  
フェミニティブ  
Feminitive

スポーティMIXな  
女らしさが新鮮



今年のリゾートはちょっと大人。  
リファインド リゾート  
Refined Resort

この夏のバカンスは  
レディな気分で



バッグの上のイヤリング ¥6,300、ハングル  
¥6,800(ともにイマージュ03-3409-8271)

ベーシックアイテムが気になる!  
プレイベシク  
Play Basic

旬のワントーンコーデを  
楽しもう



マンネリ化しがちなフェミニンテイストには、元気カジュアルなスポーツテイストをミックス。ミスマッチなものを組み合わせることで、春夏のデイリーな装いなしをブラッシュアップできます。ジップアップブラウスやフラットサンダルなど、スポーティな要素をどこかに利かせるのがコツ。今すぐ真似したい!



これから夏に向けてハズせないリゾートテイスト。今年はシックなアースカラーや柔らかな素材感のワンピースなど、カラフルな色柄が苦手でも挑戦しやすい、洗練されたラインナップで登場。サンダルやバッグ、アクセサリーなどの小物でリゾート感を足していく、そんなコーディネートを楽しんでみて。

定番のデニムやトレンチコートも、今シーズンはゆったりとしたシルエットをはじめ、ひねりの利いたデザインがいっぱい。今年はこの2つのアイテムに、セットアップやワントーンコーデの流れを取り入れるのが正解。トーンを合わせることで、クセのあるデザインも合わせやすく、シンプルでも引きまわります!



春夏ヘアカラーに合わせた、  
注目のファッションワード。

まずは、この春夏のトレンドモードから注目したい3タイプを手チェック。  
ヘアカラーとのコーディネートネットでもセンスアップさせていきましょう。

Trend Fashion color  
Spring  
Summer  
2018

## FASHION

ワードローブにひとつは持っている、おなじみのアイテム。今年はデニムやジーンズの新しい色合いが勢いありそう。色の濃淡やシルエットで自分らしく選ぼう。

## HAIR COLOR

新しいショートにイナドリなものが、ナシードカラーの緑色のベリーブルー。深みをしっかりと出して、ぱつぱんのツヤと透明感を打ち出せるカラーです。

## STYLING

頭皮を乾かしながら乾かしたら、手のひらにクリームを塗り、髪をよぶようになじませます。髪先はタイトに、毛先をつまんで質感をプラス。



2

Berry Blue  
×  
Foggy Beige



私をアップデートするカラーでハンサムなショートを狙い撃ち



旬のおしゃれを先取りする  
ワントーンのトータルコーデ

ドレス ¥1,900 | アメニティ | サンボークリエイト #002-243-4070

## FASHION

ベージュ系トーンでまとめたプレイベシックススタイル。ひとつひとつはシンプルなアイテムも、纏まりおしゃれな印象づくりに繋がります。

## HAIR COLOR

キャッチーなワントーンカラーに合わせ、さらさらの透明感を添えてくれるカーキッシュ×フォギーベージュ。髪色までお馴染みのトーンがこだわり。

## STYLING

毛先を内巻きにセットして、クリームをしっかりとなじませてください。髪先をタイトにまとめたい場合は、髪先をピンで固定してください。



1

Khaki Ash  
×  
Foggy Beige

6つのファッションレシピ。

春夏ファッションとリンクしたおしゃれ好きが注目のヘアカラーはこちら！



## FASHION

新しくサマーニットを買うなら、こんな一枚がオススメ。ラフすぎず、甘すぎない、フェミニンかつスタイルで春夏のおしゃれをアップデートさせて。

## HAIR COLOR

ブルーアッシュ、モノトーン、ブルーバイオレットの3色を掛け合わせたカラーは、光に透けた時の透明感がばつぐん。ブルーベースの髪によくなじみます。

## STYLING

濡れている髪にオイルをつけて、顔元を乾かすようにハンドドライ。乾いたら毛先にセラムをなじませ、スプレーを振りかけます。



# 4

Blue Ash  
×  
Monotone  
×  
Blue Violet

光に透けて揺らめく暗髪は  
甘さ控えめ、だけど女っぽさ満点



この季節をエンジョイしたいから  
爽やかにアクティブに攻めていく



## FASHION

カジュアルなボロシャツ×甘いバスケットボールのボタンは、フェミニンかつの秋感コーデ、スポーティなミックスで、爽やかならしさを演出します。

## HAIR COLOR

無難に収まりたくない女の子に向けて、色みを通してブルーチンカラーを提案。どんな色とも相性がいいモノトーンをベースにしたカラーです。

## STYLING

ドライ後、パウダーを含んだスプレーまでスタイリング、髪を振りながらスプレーし、ふわっと仕上げます。



# 3

Monotone  
×  
Foggy Beige  
×  
Blue Violet  
×  
Indigo

6

Berry Pink  
X  
Cherryカラフルなツヤを仕込んだ  
レッド系カラーでマンネリ解消

## FASHION

リゾートトピカル柄じゃなくたっていい、明る  
いストライプ柄が目立つ春夏シーズンは、リゾートス  
タイルの風をこなしつつパリエ風です。

## HAIR COLOR

暖色カラーが人気を占めるシーズンには、ベリーピン  
クマージュリーのレッド系カラーはインパクトあふ  
り、華やかなツヤを軽やかなツヤ感で飾ります。

## STYLING

手をワンカールして、サラムを  
もみ込みます。パームが少なくな  
れば、半乾までサラムをなじませて  
自然乾燥で仕上げます。

うるおい感のあるアッシュで  
佇まいまでもスタイリッシュに

## FASHION

リゾートスタイルは、マリニティストなセーラートッ  
プスも個性に入れて、カワフなボトム合わせて。  
毎どきのママーロールが定番が、

## HAIR COLOR

こなれた印象を毎えてくれる、くすみ系アッシュの  
人気は衰えなし。その魅力を引き出したフォギー  
アッシュは間違いなく、この春夏のスタメンカラー。

## STYLING

手でラフに乾かして、サラムを  
もみ込みます。仕上げにスプレーを  
たっぷりと吹きかけて、柔らかな空  
気感をキープします。



5

Foggy Ash  
X  
Blue Ash



短めヘアもターバン使いて  
おしゃれアップはお手のもの

ターバン ¥1,800、イヤリング ¥2,100  
(ともにアキオネ、サンダーグレイイ)

## Turban arrange



How To

01 必ず20mmのアイロンで毛先からの脱脂をします。全体を軽く巻いたら、オイルをなじませて少しウェットな質感に整えます。02 耳上の髪を後ろに集めます。両手見えるように、もみあげを少し押しつけてサイドの髪を耳にかけ、くわいはします。03 くわいはした毛束の上からターバンをかかれます。04 耳下の髪を少しづつ取ってはターバンに1回ごとに入れ込み、アフィンで整えています。片側の耳縁をは留めずに、わたばさっとルーズな部分を残すと、すっぴんながらもかわいらしさがアップ。最後に、前髪とくわいの毛をなじませて束感をつくります。



How To

スタッキングでも巻きでも指がらむ髪型。今流行のおしゃれさと個性を兼ね備えた、遊びげなアップスタイルをキープ！

## 今、やりたいヘアアレンジ。

Arrange Style

01 全体にサラサラなじませたら、こめかみと入り目の裸れ毛を少し隠して、後ろでひとつに結びます。たるまないようにしっかりと縛ります。02 後頭部の髪を後ろに束ねてつまみます。ゆるいウェーブをアプス。03 顔の毛束を軽くゆわめながら、つまみくわえと束を付けてアフィンで整えます。毛先は丸め込みます。整えてOK。04 前髪の束を少しづつつまみでは、毛先にバームをなじませて束感を抑えます。05 裸れ毛を20mmのアイロンで整えます。毛先は外巻き、中間を内巻きにして、顔や顔筋にすっと沿わせると色っぽさがUP。

こなれ感たっぷりのアップは計算づくのゆるさがあったりこそ

## Nuance arrange



イヤリング ¥1,600(アキオネ、サンダーグレイイ)



PINK PINK PINK!

Lip



ワントーンメイクはリップを主役に  
発色のいいピンクリップをスティックのまま塗りしめます。一度ティッシュオフして、唇の内側を振でトントン。唇に浮きがない鮮やかな色も、このひと手間でしっとりなじみます。



Eye

目尻だけの赤みラインで抜ける締め  
ピンクトーンでまとめたアイメイクに抜け感を与えつつ、印象的な視線を生むライン技。当たり前の位置に黒のラインを入れるのではなく、わざと目尻側だけにレッドブラウンをON。



彩りは、心ときめくピンクだけ♡



カラーレスなツヤ感メイクがキテる!

Arrange Make

春夏メイクは  
ちよっとプレイフル。

キレイな色メイクが当たり前な春夏メイクに、今年は異変あり！ツヤのある透明感とわざと目の抜け感で印象アップをいきましょう。



Lip

ちよんちよんとムラ塗りリップが◎  
リップもぼっと血色感を足すぐらいのヌーティなトーンで統一。全体をリップクリームでしっかり保湿して、うるおいのある状態に整えたら、軽くティッシュオフ。唇の中央に赤みをのせます。



Eye

ハールのツヤ感で光と影をメイク  
アイメイクは色よりニュアンス重視。アイホールに茶系のクリームシャドウを塗り、二重ラインと下まつたを茶系パウダーで囲みます。アイラインとマスカラを下だけ入れるのもポイント。

COLORLESS MAKE



# 春夏のカラーレシピ解説。

パサッとしたツヤ感と透明感たっぷりの色が勢ぞろい！  
旬のスタイル提案に活用したいカラーレシピをご紹介します。



ベリビ×チェリーの華やかさに圧巻

重すぎないツヤ感とインパクトを与えてくれる、鮮やかなベリピンク、ショートバングのあごラインポップなら、おしゃれ感もひとしお！アクセントでチェリーのハイライトを入れて、春夏らしい軽やかさをプラス。表面内側にスライティングを入れると、動いた時に立体感が増します。



深みのある透け感を堪能できる色

ブルーアッシュ、モノトーン、ブルーバイオレットを1:1:1、赤みと黄みをほどよく打消し、深みがありながら透け感を楽しめるレシピです。顔の形に合わせて3mmチップでハイライトを入れるのもポイント。光に当たった時、レイヤーロングのすっとした毛先の動きと束感がぐっと際立ちます。



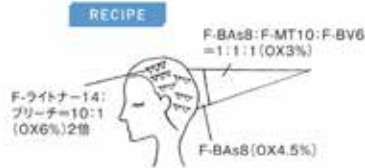
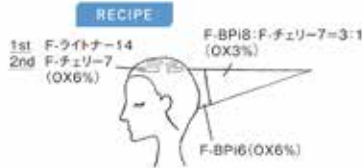
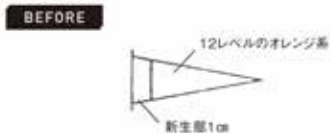
ブレンドカラーの美しさに釘づけ

軽やかな透け感をもたらすモノトーンをベースに、フォギーベージュ、ブルーバイオレット、インディゴのコントロールカラーをブレンドしたカラーは、ブリーチ毛だからこそ表現できる絶妙な色合い。ブルー系の補色で黄みをしっかり消して、経っばく転ばないように調整するのがポイントです。



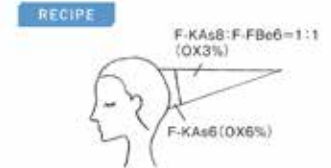
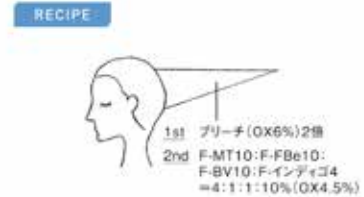
軽やかさが映えるレディな透け色

もともと赤みが少ない髪質を生かし、カーキアッシュでより透明感を引き出します。単色ではくすみ感が強くなってしまいますので、同量のフォギーベージュを加えて深みをプラス。レイヤーをたっぷり入れたポプの軽やかさにマッチしながら、上品な大人っぽさを演出してくれるのが、この色の魅力です。



NASEED COLORの場合はい...

根元/N-BAs8 (OX4.5%)  
毛先/N-BAs8/N-MT10/N-BV6=1:1:1 (OX3%)



NASEED COLORの場合はい...

根元/N-KAs8 (OX6%)  
毛先/N-KAs8/N-FBe6=1:1 (OX3%)

## この春は、ミニが気分。

人気のセラムとオイル、バームにミニサイズが登場。  
いつでもどこでも、あなたのそばにエヌドット。



N. ナチュラルバーム

45g 2,000円+税  
15g 1,200円+税



N. ポリッシュオイル

150ml 3,400円+税  
30ml 1,200円+税



N. スタイリングセラム

94g 1,800円+税  
40g 1,200円+税

## カラシャン&トリにも、ミニがお目見え。

「試してみたい」というリクエストに応じて  
ピンクとシルバーにもトライアルサイズが登場。



N. カラーシャンプー Pu (パープル)  
N. カラートリートメント Pu (パープル)

シャンプー 320ml 2,400円+税  
40ml 600円+税  
トリートメント 300g 2,400円+税  
お試しセット 40ml / 40g 1,000円+税



N. カラーシャンプー Si (シルバー)  
N. カラートリートメント Si (シルバー)

シャンプー 320ml 2,400円+税  
40ml 600円+税  
トリートメント 300g 2,400円+税  
お試しセット 40ml / 40g 1,000円+税



N. カラーシャンプー Pi (ピンク)  
N. カラートリートメント Pi (ピンク)

シャンプー 320ml 2,400円+税  
40ml 600円+税  
トリートメント 300g 2,400円+税  
お試しセット 40ml / 40g 1,000円+税

## “ ナシードカラーの 春の新色レシピ。”



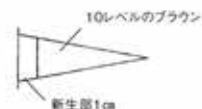
New Color フォギーアッシュ



アッシュ好きも納得の染め上がり

柔らかなうるおい感とくすみ感、そのどちらも手に入るのが新色のフォギーアッシュ。単色でも使いやすいですが、青みを少し加えることで、緑色していく過程も楽しめるカラーになります。ブリーチなしで外国人風ニュアンスを引き出せるのも魅力。髪を乾かした時、その透明感に驚くはず。

BEFORE



RECIPE

N-FAsB : N-BAs6 = 4 : 1  
(OX4.5%)



New Color ベリーブルー



個性を引き立てるベリーブルー

みずみずしい果実のような青紫色が特徴のベリーブルー。フォギーベージュを加えるとなじみやすく、より柔らかな透け感を表現できます。最初に5mmチップで放射状にハイライトを入れてからかぶせます。動きのあるベースに透明感たっぷりのカラー。春夏ショートは、この組み合わせが新鮮!

BEFORE



RECIPE

N-BBL8 : N-FBe8 = 2 : 1  
(OX4.5%)



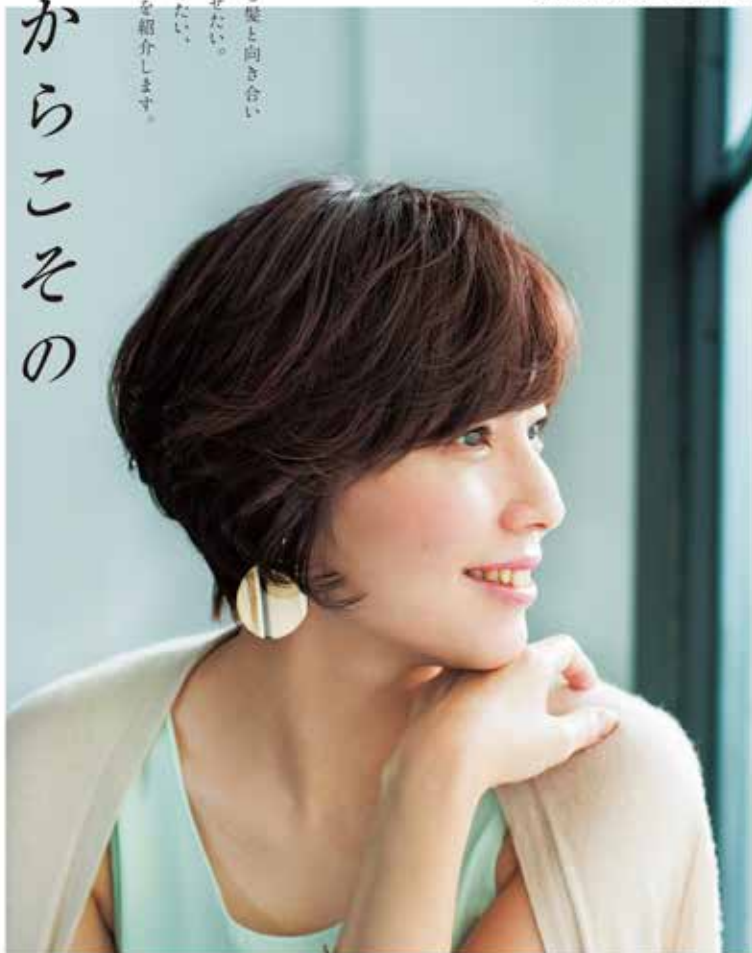
ブリーチ : N-ライトナー = 1 : 1  
(OX8%)2倍



似合う色。  
大人だからこそその

年齢を重ねて変化する髪と向き合い、  
もっと今の自分を輝かせたい。  
そんな大人世代に届けたい、  
とびきりの春夏カラーを紹介します。

ピクス ¥2,200(アネモネ/サンダーグレイズ)



N. News  
エストット ニュース②

待望のアウトバスラインがデビュー。

髪印象は、もっと高まる。

この春、エストットから、オイルとミルクの2つのアウトバストリートアップが誕生します。そのかわりは超高压処理オイルの、より一層なめらかな浸透力、植物の恵みを髪にまで届け、うるおいで満たします。

NEW LINE UP!

N. SHEAオイル	N. SHEAミルク
150ml 2,800円+税 4.1oz 2,800円+税 7.5oz 3,500円+税	150ml 2,800円+税 4.1oz 2,800円+税 7.5oz 3,500円+税



春の  
陽射しにふんわり透ける  
バイオレット風味なブラウンを

2  
Cocoa Blown  
×  
Blue Violet  
×  
Cherry

#### HAIR COLOR

バイオレットのツヤにチェリーの深みを加えてトーンアップした華やかなブラウン。ふっくらと柔らかなサイドビューも素敵なショートは大人気代の憧れ。

#### STYLING

ドライした髪にセラムを4プッシュ。後頭部からもみ込んで、全体の毛流れを整えます。トップと前髪はスプレーでふんわり感をキープ。



#### HAIR COLOR

大人髪に何より欲しい、ツヤにフォーカスしたアッシュブラウンベースのカラー。毛先まで柔らかな春を髪スタイルで溢る美しさを誇ります。

#### STYLING

ドライ前にオイルを適量なじませます。アイロンで巻いた後、仕上げにもオイルを使用。中間〜毛先に手でし通してツヤを与えます。



1  
Ash Brown  
×  
Khaki Ash  
×  
Blue Violet



赤みを抑えたアッシュブラウンは  
ツヤのあるソフトな質感が魅力

カラーカー ¥16,000/シーローズジェル/イマックリ



4  
*Oliver Color*  
 Grege Brown  
 ×  
 Blue Ash

HAIR COLOR

グレイカラーとファッションカラーのブレンドで明るさをコントロールし、透明感のある仕上がりのカラー。根元からの自然なグラデーションが特徴のうち!

STYLING

根元を乾かすように乾かし、ロールブラシで内巻きにブローします。全体にスプレー3を吹きつけ、手でくしゅんと馴染ませてスプレー5でキープ。



透明感あふれるグレイージュブラウンでふんわり涼やかにイメーリアップ



ネックレス ¥6,000 (イマック)



大人の品格を映し出すカラーは甘くないのにドラマチック

HAIR COLOR

カッパーブラウン×ブルーバイオレットは、別になる髪質をカバーして、いつまでも自分らしいスタイルを楽しみたい、そんな大人に就いて欲しい色。

STYLING

頭皮とより近い部分は平巻を、中間〜トップをリバーブに巻いたら、スプレー2を吹きつけてほくほくします。オイルを少量なじませて艶を馴染ませます。



3  
*Oliver Color*  
 Copper Brown  
 ×  
 Blue Violet

# 春夏の大人レシピ解説。

大人世代の髪悩みを解消しながら、春夏らしい軽やかな雰囲気をもたらす  
グレイカラー×ファッションカラーの絶妙なコンビネーションに注目です。



## 明るめのカラーに挑戦したい大人へ

白髪はカバーしたい、だけど暗すぎるカラーにはしたくない、明るさにこたわる大人髪には、伸びてきた根元はグレイカラーでしっかりと色を入れ、表面のみ少し明るめに染めます。ファッションカラーのブルーアッシュを多めに配合したグレージュブラウンなら、透明感もより際立ちます。



## ローライトで立体感とツヤを演出

明るめの髪色からのトーンダウンと、立体感を演出するために全体にローライトを入れています。ブルーバイオレットとカッパーブラウンの組み合わせは、透明感をキープしながらトーンダウンできるのがメリット。色抜けやダメージが気になる髪もキレイに見せてくれる秀逸カラーです。



## 深みと軽やかさを上手にまとう色

パールトーンの色が薄くなるシーズン、バイオレットの色みをはんりの効かせたブラウンは、ツヤ感を残しつつ軽やかな印象に見せたい今の季節にぴったり。6レベルのココアブラウンに12レベルのブルーバイオレットを1:3でブレンド、さらにチェリーを10%加えることで、色に深みを出します。



## 柔らかなツヤ色で硬さを解消する

巻き髪が前提のスタイルは、ツヤ感を重視したレシピでしなやかな毛流れを引き出します。グレイカラーのアッシュブラウンをベースに、カーキアッシュとブルーバイオレットをブレンド、赤みを打ち消し、柔らかさを与えてくれるカラーはストレート/パーマの履歴がある髪にもおすすめです。

### BEFORE

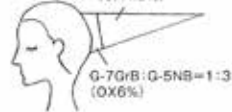
10レベルのイエローブラウン



新生部1.5cm  
白髪率15%

### RECIPE

G-6GrB:F-8As10=1:3  
(OX4.5%)



G-7G/B:G-5NB=1:3  
(OX6%)

|| NASEED COLORの場合は… ||

根元/N-7GB:N-5NB=1:3(OX9%)  
毛先/N-6GB:N-8As10=1:3(OX4.5%)

### BEFORE

12レベルのイエロー



新生部1.5cm  
白髪率5%

### RECIPE

G-6CB:F-BV12=1:3  
(OX4.5%)



G-7CB:F-BV12=1:3  
(OX6%)

|| NASEED COLORの場合は… ||

根元/N-7CB:N-8BV12=1:3(OX6%)  
毛先/N-6CB:N-8BV12=1:3(OX4.5%)

### BEFORE

9レベルのブラウン



新生部1cm  
白髪率5%

### RECIPE

G-6CCB:F-BV12:F-チェリー7  
=1:3:10% (OX3%)



G-7CCB(OX6%)

### BEFORE

9レベルのブラウン



新生部1cm  
白髪率5%

### RECIPE

G-6AB:F-KAs8:F-BVB  
=2:1:1(OX4.5%)



G-7AB(OX6%)

|| NASEED COLORの場合は… ||

根元/N-7AB(OX9%)  
毛先/N-6AB:N-KAs8:N-BVB=2:1:1(OX4.5%)





ナプラ公式インスタグラムで  
最新情報をお届け

 @napla\_official

## # エヌドット

カラーもスタリングも。  
あなたの「#エヌドット」  
デザインを発信しよう!!

#エヌドットカラー  
#高付加価値カラー  
#エヌドットのある生活

株式会社 ナプラ

■大阪支社 〒541-0043 大阪市大東区中津区高層橋1-6-6 ナプラビル ☎0120-1987-00 FAX.06-6226-3653  
■東京支社 〒160-0002 東京都練馬区新保4-2-18 新保光苑ビルディングF ☎0120-3277-54 FAX.03-6362-0050  
www.napla.co.jp